



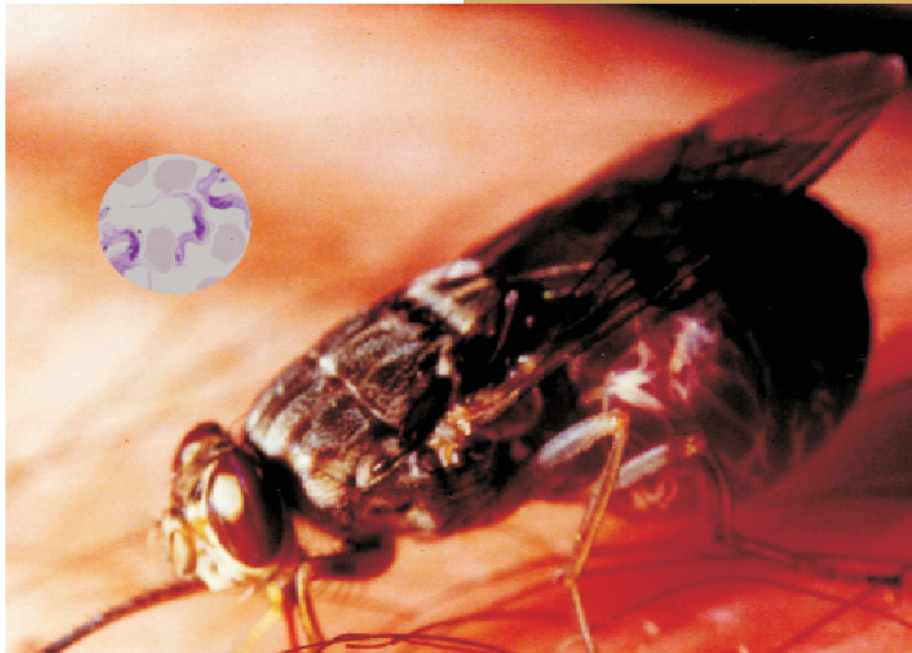
UNION AFRICAINE
BUREAU INTERAFRICAIN DES
RESSOURCES ANIMALES

30^{EME}

**REUNION CONSEIL
SCIENTIFIQUE
INTERNATIONAL
POUR LA
RECHERCHE ET LA
LUTTE CONTRE LES
TRYPANOSOMIASES**

CSIRLT

**Kampala, Ouganda
21-25 Septembre 2010**



**RAPPORTS &
RECOMMANDATIONS**

ORGANISATIONS INTERNATIONALES

Modérateur : Prof Ahmed Elsayalhy

Rapporteur: M. le Dr Raffaele Mattioli

Les organisations internationales ont présenté les activités qu'elles ont menées au cours des deux dernières années et les recommandations suivantes ont été élaborées :

La FAO

La réunion prend acte de la complexité du problème des mouches Tsé-tsé et de la Trypanosomiase et note que les différents secteurs de développement de l'élevage-agriculture, y compris l'utilisation des terres et des ressources naturelles ainsi que le développement socio-économiques sont affectés par la présence de la maladie.

La réunion se félicite du travail accompli par la FAO notamment à:

- Générer des informations normalisées relatives à la santé animale, l'élevage et systèmes de production agricole, l'environnement et l'agro-écologie des zones infestées par la mouche Tsé-tsé ;
- Fournir une assistance aux pays touchés par la mouche Tsé-tsé dans la formulation des politiques, stratégies et directives pour les interventions sur la mouche Tsé-tsé et la Trypanosomiase.

La réunion RECOMMANDE :

- D'accroître les efforts pour une plus grande et plus large adoption des politiques et directives développées pour la planification de programmes Tsé-tsé et Trypanosomiase de terrain;
- De poursuivre leurs efforts pour une plus grande efficacité et impact de terrain dans les pays et renforcer les synergies avec les entités nationales, régionales et internationales et les différentes initiatives.

L'OMS

La réunion prend acte des progrès réalisés dans le domaine de la lutte contre la maladie du sommeil. Elle est toutefois préoccupée par le manque d'outils appropriés pour développer des

méthodes de contrôle adaptées et par les faiblesses des systèmes de santé à intégrer la lutte contre la maladie du sommeil et la surveillance afin de maintenir les résultats actuels.

Le CSIRLT RECOMMANDE QUE

- L'OMS poursuive son appui aux pays pour adapter les stratégies de contrôle en tenant compte de l'évolution de la maladie ;
- Les groupes de R&D développent de nouveaux outils de diagnostic et des médicaments pour assurer un rapport coût-efficacité adapté ainsi que des stratégies de lutte durable contre la maladie du sommeil;
- La sensibilisation et le plaidoyer soient accrus auprès des décideurs et bailleurs de fonds pour s'assurer que la maladie du sommeil est maintenue dans leurs agendas.

La réunion note que le taux de transmission de la maladie du sommeil est encore élevé dans des régions de la République Centrafricaine et de la République Démocratique du Congo, où les contraintes de sécurité entravent les activités de contrôle.

La réunion RECOMMANDE que

- Les ONG qui ont déjà fait preuve d'engagement et de réussite dans la lutte contre la maladie du sommeil continuent à soutenir et à maintenir leurs efforts et leur assistance ;

La réunion RECONNAIT le leadership et les efforts de l'OMS sur la cartographie de la distribution de maladie du sommeil et reconnaît l'aide et le soutien fournis par la FAO / PLTA et se félicite des résultats déjà obtenus sur le développement de cet outil.

La réunion RECOMMANDE que :

- Les pays continuent à fournir les contributions nécessaires à l'OMS pour qu'elle achève l'Atlas de la trypanosomiase humaine africaine ;
- L'OMS fournisse aux pays l'équipement et la formation nécessaires pour qu'ils s'approprient l'Atlas et soient en mesure de poursuivre sa mise à jour et l'utiliser comme outil de planification des activités de contrôle et de suivi de l'évolution de la maladie.

Le PLTA

La réunion note avec satisfaction les progrès accomplis par le PLTA après la dernière conférence du CSIRLT, dans la production continue et la large diffusion du TTI, la série d'informations techniques et scientifiques et outil d'aide de à la décision du PLTA, publiée sur le site Internet du PLTA pour la famille Tsé-tsé et Trypanosomiase. Elle se félicite de l'organisation annuelle des réunions du Panel Consultatif du Groupe des Coordonnateurs du PLTA et du Comité du Programme. Le CSIRLT se félicite également de la décision de réviser le PLTA et ses structures.

La réunion EXHORTE

- Cette révision à donner lieu à une meilleure consultation, coordination et concertation avec les activités du projet dans les pays mettant en œuvre des projets Tsé-tsé et Trypanosomiase de grande échelle en Afrique;
- A l'utilisation des lignes directrices harmonisées et acceptées ainsi que les critères de sélection des aires envisagées dans les interventions Tsé-tsé et Trypanosomiase afin d'assurer la réalisation d'une agriculture durable et le développement rural (ADDR), l'amélioration des conditions de vie des hommes et des animaux, et la réduction de la pauvreté.

La DNDi

La réunion prend note du ratio déséquilibré entre la charge mondiale de morbidité et le développement de nouveaux médicaments pour lutter contre les maladies tropicales, y compris la Trypanosomiase humaine africaine, et reconnaît les réalisations et les mesures prises par la DNDi pour répondre aux besoins de nouveaux traitements des maladies tropicales négligées.

La réunion RECOMMANDE

- A la DNDi de progresser davantage dans sa stratégie et d'élargir son partenariat stratégique au secteur privé et à l'OMS pour le développement conjoint de nouveaux médicaments et / ou protocoles de traitement de la maladie du sommeil.

La FIND

La réunion se félicite des mesures prises par la FIND dans le développement d'outils de diagnostic pour les maladies importantes en santé publique et liées à la pauvreté comme la

maladie du sommeil et reconnaît la nécessité de développer des outils précis de diagnostic applicables dans les régions endémiques (rurales). La réunion prend également acte du protocole d'accord de plaidoyer entre la FIND et la PATTEC.

La réunion RECOMMANDE

- De poursuivre le processus de développement, d'évaluation, de démonstration et de mise en œuvre des tests de diagnostic de la trypanosomiase humaine africaine.

La PATTEC

Le CSIRLT note avec plaisir la création d'une unité de suivi et évaluation (M&E) au sein du Bureau de coordination de la PATTEC. Cette unité a été en mesure de suivre et évaluer les performances des six pays mettant actuellement en œuvre des projets financés par la BAD, fournissant ainsi des informations sur les niveaux de réalisations des projets individuels en cours.

Le CSIRLT se félicite de cette étape et espère que par ce procédé, ces projets seront mis au défi de sorte que des expériences réussies et meilleures pratiques soient rapportés et consignés.

Le CSIRLT note également que les pays mettant actuellement en œuvre les projets de la PATTEC de même que ceux du deuxième lot, ont promis des fonds pour la phase à suivre. Sur la base de l'expérience acquise dans la mise en œuvre par les bénéficiaires actuels des prêts de la BAD,

la réunion EXHORTE :

- Ces pays à immédiatement libérer la partie de leurs engagements destinés à la collecte des données normalisées de référence qui sont cruciales pour la réussite desdits projets.

CENTRES / INSTITUTIONS DE RECHERCHE

La réunion note avec appréciation les thèmes de recherche développés par les centres de recherche/institutions internationaux et régionaux (CIRDES, ICIPE, ILRI) conduisant à de nouvelles perspectives et l'accroissement des connaissances scientifiques en appui aux planificateurs dans la conception des projets d'intervention dans la Tsé-tsé et la

Trypanosomiasés, afin de traduire les résultats de recherche en applications de terrain pour l'amélioration de l'efficacité des techniques de contrôle. Toutefois, la réunion note également qu'il n'existe pas de solution miracle ni de solution magique pour la création de zones exemptes de Tsé-tsé. Une panoplie d'outils a été développée et utilisée avec différents degrés de succès. Afin d'atteindre de plus grands impacts avec une gestion rentable des maladies, pour enfin aboutir à l'élimination des maladies, la réunion RECOMMANDE :

- De poursuivre les recherches avec une focalisation sur l'impact lors du développement des mesures de contrôle rentables et en se basant sur les principes de gestion intégrée des ravageurs et maladies tout en utilisant une approche phasique conditionnelle ;
- Que la technologie qui sera développée et utilisée soit acceptable sur le plan environnemental et qu'elle soit économiquement justifiée ;
- Que des études détaillées soient réalisées sur les lignes de base, et que les données recueillies et analysées soient des pré-requis en appui à la formulation des campagnes d'intervention Tsé-tsé de terrain ;
- D'utiliser les centres/institutions internationaux et régionaux de recherche comme entités de coordination, d'harmonisation et de classement des données de recherche nationales et régionales sur les questions relatives aux Tsé-tsé et, établir des banques de données accessibles au public.

RAPPORT ET RECOMMANDATION SUR LA PATTEC

Thème I: PATTEC

Modérateur: Dr Issa Sidibé

Rapporteur: Dr Salomon Hailé Mariam

23 exposés ont été présentés à la deuxième session, une session spéciale qui pour la première fois a été entièrement consacrée aux rapports sur les activités dans le cadre de l'initiative PATTEC. Dans sa présentation du rapport d'activité global de la PATTEC, Dr John Kabayo, Coordonnateur de l'UA-PATTEC, a présenté un résumé des activités menées au sein de l'initiative PATTEC au cours des 2 dernières années, depuis la Conférence du CSIRLT en Angola. Il a relaté les progrès accomplis, y compris l'éradication réussie de la Tsé-tsé et la

Trypanosomiase au Botswana et en Namibie, et les diverses activités qui ont été menées visant à consolider l'étendue et les objectifs de la campagne. Ces activités comprennent les progrès accomplis dans l'exécution des projets d'éradication de la Tsé-tsé et la Trypanosomiase au Burkina Faso, au Kenya, en Ethiopie, au Ghana, au Mali et en Ouganda, en utilisant un soutien sous forme de prêts bonifiés de la Banque Africaine de Développement ; le lancement d'activités autofinancées d'éradication des glossines ; l'Angola et la Zambie utilisant la technique d'aérosols séquentiels; le développement de plusieurs propositions de projets multinationales bancables (y compris: le Mozambique, l'Afrique du Sud et le Swaziland, le Soudan et l'Éthiopie, l'Ouganda et le Soudan, le Tchad, la RCA, le Cameroun et le Nigeria, la Tanzanie, le Burundi et le Rwanda, le Burkina Faso, le Niger, le Nigéria et le Togo); les consultations approfondies entre plusieurs pays touchés; la mobilisation des ressources; le suivi et évaluation la formation. Il a apprécié le soutien financier et technique apporté à l'initiative PATTEC par les différents partenaires et a exhorté ceux qui sont prêts à aider, d'entrer en relation avec le Bureau de Coordination de la PATTEC avant la planification d'interventions pour une synergie, harmonie et coordination maximale. Il a exprimé sa gratitude pour le sens d'engagement manifesté par les pays touchés; sa satisfaction pour la coopération et l'esprit de l'Union Africaine dans la planification et l'exécution des projets de la PATTEC et a partagé ses sentiments d'optimisme et d'espoir que l'objectif de l'initiative PATTEC sera réalisé.

Des exposés ont également été présentés sur les progrès réalisés par le Bureau de Coordination de la PATTEC dans le domaine du renforcement des activités de plaidoyer, les efforts de suivi et d'évaluation, le développement du site Internet de la PATTEC ainsi que les systèmes de base de données dynamiques pour la PATTEC. Il a également été signalé que la PATTEC a signé un protocole d'accord avec la FIND pour renforcer les activités de plaidoyer; le protocole d'accord avec l'OMS sur la coopération dans les activités de formation et de renforcement des capacités a été apprécié. Le Bureau de Coordination de la PATTEC est en train d'établir des bureaux régionaux de coordination de la PATTEC pour renforcer la coopération des activités de la PATTEC, en réponse aux interventions croissantes au sein de l'initiative PATTEC.

Des 23 documents présentés, 18 donnent plus de détails sur les activités en cours dans les pays, y compris les 6 pays de la première phase, qui ont été financées par la BAD, les programmes

nationaux ayant commencé avec les fonds propres des gouvernements, et les projets multinationaux régionaux devant être soumis pour financement. De nombreux pays ont exprimé leur engagement à soutenir les initiatives de la PATTEC et de lancer leurs propres activités.

Après les présentations des 23 articles, une brève discussion a suivi et les recommandations suivantes ont également été formulées :

Recommandations

1. La 30^{ème} Conférence du CSIRLT félicite avec satisfaction les progrès et les réalisations accomplies par la PATTEC à ce jour et demande aux autres pays touchés par la mouche Tsé-tsé de se joindre à l'initiative de la PATTEC, si elles ne l'ont déjà fait.
2. Bien que la PATTEC accueille les partenaires prêts à fournir leur appui à la mise en œuvre de la PATTEC, il est essentiel que ces partenaires discutent des zones dans lesquelles le soutien est prévu avec le Bureau de Coordination de la PATTEC dans le but d'une coordination efficace ;
3. La Conférence a noté avec satisfaction que tous les projets qui ont été présentés dans le cadre de l'Initiative PATTEC ont démontrés la solidité et la consolidation du Programme. La session consacrée à la PATTEC devrait ainsi revêtir un caractère permanent à l'avenir lors des conférences CSIRLT et devrait inclure les rapports des pays ;
4. Les programmes de la PATTEC devraient également à l'avenir mettre l'accent sur les Trypanosomiasés non- transmises par la mouche Tsé-tsé ;
5. Notant que la Décision des Chefs d'Etats et de Gouvernements ne prendra fin que lorsque la Trypanosomiasé aura été éliminée d'Afrique, et considérant que les Institutions de Recherche sont engagées dans des activités pour soutenir le processus d'éradication, il est recommandé que la Commissaire de l'UA à l'Économie Rurale et Agriculture considère la pertinence du CSIRLT à être le Conseil Consultatif Technique de la PATTEC ;
6. Compte tenu de la nature transfrontalière de la distribution de la mouche Tsé-tsé et de la divergence des systèmes de gestion des mouches Tsé-tsé entre les pays, il est recommandé que les propositions de projet de création de zones exemptes de Tsé-tsé

soient développés et exploitées de façon indépendante pour les ceintures de glossines qui occupent plus d'un pays, sous la forme de projets sous-régionaux.

RAPPORT ET RECOMMANDATION SUR LES RAPPORTS PAYS

Modérateur : Theophile Josenando

Rapporteur : Louis Banipe

Compte tenu du fait que la plupart des pays sont engagés dans le programme PATTEC, cette session a été consacrée à quelques aspects occultés lors des présentations de la PATTEC.

Six pays et le réseau est-africain de lutte contre les trypanosomoses ont donc fait des présentations. Il s'agit de:

- l'Angola
- la République Démocratique du Congo
- la Tanzanie
- l'Ouganda
- Sud Soudan
- la Guinée (Conakry)

Tous ces rapports ont souligné la prise en compte de plus en plus importante de la lutte contre les trypanosomoses et leurs vecteurs. La réunion a également accueilli favorablement l'engagement croissant des ONG dans les activités de contrôle et a attiré l'attention sur le fait que beaucoup reste à faire

- L'Angola a présenté les efforts énormes consentis par le gouvernement et les divers partenaires non seulement dans l'identification de la maladie mais aussi dans le contrôle. L'Angola a exprimé quelques préoccupations sur la zone de délimitation proposée par la PATTEC au sein du projet sous-régional en cours d'exécution avec la RDC "Assainissement des zones pastorales du Kasai et les provinces de Luanda". Concrètement, l'Angola a souligné que la délimitation ne prend pas soin de la réalité du terrain et a demandé que, dorénavant, des études approfondies devraient être menées pour élaborer des propositions cohérentes.

- La République démocratique du Congo a souligné une fois de plus que les trois quarts des cas de trypanosomiase humaine africaine déclarés récemment en Afrique provenaient de la RDC. Cela nécessite une attention particulière. Se félicitant de l'appui multiforme reçu, la RDC a souhaité que cet appui soit maintenu et a espéré que le contrôle soit intégré dans les structures traditionnelles de santé afin d'améliorer la prise en charge des cas.
- Le **Soudan** fait une présentation spéciale de la situation au sud. Face à la situation de guerre qui prévaut dans cette localité, les ONGs quittent de plus en plus la région laissant un vide qui n'est pas forcément comblé. Cette situation préoccupante qui ne permet pas la production des rapports fiables des cas de maladies n'est pas de nature à rassurer. Par ailleurs, des efforts sont faits pour la conduite d'un recensement général, base de toute activité de terrain. Soudan a fait une présentation spéciale sur la situation dans le Sud. Face à la situation de guerre qui prévaut dans cette localité, les ONG sont de plus en plus obligées de quitter la zone en laissant un vide pas vraiment difficile d'être comblé. Cette situation préoccupante qui empêche la production de rapports fiables des cas de maladie n'est pas de nature à rassurer. En outre, des efforts sont déployés pour mener un recensement général sur lequel les activités de terrain devraient être basées.
- L'**Ouganda**, en présentant les facilités que lui offre la nature en l'occurrence le riche réseau hydrographique, signale qu'il reste le centre de nombreuses maladies et en particulier les trypanosomoses et leurs vecteurs. Remerciant les différents partenaires, il a plaidé pour un appui soit soutenu afin de parvenir au contrôle effectif du fléau.
- La Tanzanie a indiqué que le cas de la faune sauvage reste une préoccupation avec une infestation importante des animaux domestiques vivants à l'interface des aires protégées. Le foyer de trypanosomiase humaine africaine (THA) dans le Serengeti autrefois éteint s'est aujourd'hui ravivé. La formation du personnel doit être poursuivie et même soutenue par les différents acteurs.

- La **Guinée (Conakry)** a fait le point des études en cours et les difficultés pour accéder aux sites ciblés.
- **Le Réseau Est- Africain** de lutte contre les Trypanosomoses [Eastern Africa Network of Trypanosomosis (EANETT)]

Lors de cette présentation, le Réseau Est- Africain de lutte contre les Trypanosomoses a été présenté à l'auditoire. Il en ressort que le réseau a été fondé en 1999, et que ses activités n'ont débutées qu'en 2000. C'est un réseau de recherche uniquement sur la trypanosomiase humaine africaine (THA) dans la sous-région. Les institutions fondatrices sont: L'Institut tropical suisse (ITS), le KETRI (actuellement KARI-TRC), le TTRI (Tanzanie), le TMRI (Soudan) et le LIRI (actuellement NaLIRRI, Ouganda) Trois autres pays ont rejoint le réseau. Ce sont: le Malawi, la Zambie et la République Démocratique du Congo. Le Réseau organise des conférences scientifiques une fois par an et offre également l'occasion aux jeunes scientifiques d'intervenir, de partager et d'être appuyé dans le domaine de la recherche sur la Trypanosomiase et la mouche Tsé-tsé. Les jeunes scientifiques en formation postuniversitaire sont encouragés à saisir cette opportunité.

A la suite des présentations qui n'ont pas beaucoup soulevé des questions, la conférence a fait des recommandations suivantes :

1. Que les rapports des pays respectent strictement le canevas élaboré par le secrétariat du CSIRLT
2. Que les rapports se focalisent uniquement sur la période indiquée

RAPPORTS ET RECOMMANDATIONS SUR LA TRYPANOSOMIASE HUMAINE AFRICAINNE (THA)

Modérateur: Simarro Pere

Rapporteurs: Dawson Mbulamberi

Session 6 & 7: Recherche de base sur les trypanosomes et les diagnostics:

Rapporteurs: Dawson Mbulamberi et Jose Ramon Franco

Les sessions 6 et 7 se sont focalisées sur le diagnostic de la Trypanosomiase Humaine Africaine, incluant les recherches de base sur les trypanosomes. Dix communications ont été présentées au cours de ces deux sessions.

Les trois premiers exposés sont relatifs à la recherche fondamentale sur le parasite (la génétique des populations de *T. b. gambiense* ; un milieu in vitro amélioré pour la forme sanguine de *T. b. gambiense* ; et l'analyse génomique des formes procycliques de *T. b. rhodesiense* à l'aide de puces à ADN). Tous ces exposés ont porté sur l'amélioration des connaissances sur les caractéristiques génétiques du trypanosome et la recherche d'une amélioration des milieux de culture.

Les présentations subséquentes ont tenté de démontrer l'impact du portage de la THA sur la sensibilité des tests de diagnostic du VIH et les implications de cet impact en santé publique. Une étude réalisée avec des échantillons provenant de Mbuji-Mayi (RDC), a en effet révélé la diminution de la sensibilité des tests rapides usuels du VIH.

La présentation sur la trypanolyse immunitaire a revisité ce test tel qu'il a été décrit en 1995, et a tenté d'explorer la possibilité de l'utiliser comme outil de décision épidémiologique, avec des exemples dans certains pays d'Afrique de l'Ouest. Cette présentation a soulevé différentes questions et commentaires à propos des interprétations des tests sur les personnes séropositives sans confirmation parasitologique, en particulier ceux qui redeviennent spontanément séronégatifs.

Les présentations 3.06 et 3.07 étaient consacrées à la recherche sur de nouveaux marqueurs de stades. L'utilisation de certaines protéines a montré des résultats préliminaires prometteurs, soulignant ainsi la nécessité de combiner plusieurs marqueurs tels que le CXCL10, CXCL8 et H-FABP.

Les présentations 3.08 et 3.09 ont traité des méthodes moléculaires de diagnostic de maladie du sommeil (NASBA et Trypanozoon Bande-OligoC). Elles ont fait le point des efforts investis pour normaliser et simplifier ces outils, en soulignant l'utilisation de l'oligomatographie comme méthode d'amplification de lecture plus simple.

La dernière présentation de la session portait sur l'utilisation d'algorithmes combinant des critères différents de terrain (présence de trypanosomes et de globules blancs dans le LCR)

dans le but de raccourcir la période de suivi. Le résultat semblait favorable à la possibilité de raccourcir la période de suivi de patients de deuxième stade de THA à *T. b. gambiense*. Toutefois, l'application de ces résultats a été limitée en raison de la particularité de la cohorte étudiée. L'autre facteur limitant pour l'application de ces résultats a été le taux d'échecs anormalement élevé des traitements avec le Melarsoprosol. La probabilité d'obtenir des résultats différents si un autre traitement avait été utilisé était élevée.

Recommandations:

La réunion recommande :

- Une évaluation plus poussée de l'impact de la THA sur les tests de dépistage rapide du VIH en collaboration avec les programmes sur le VIH grâce à l'évaluation des tests VIH chez les patients à THA ;
- Une évaluation de l'utilité des tests de trypanolyses immunitaire dans des situations épidémiologiques différentes ;
- Une évaluation comparative et une standardisation des différents tests PCR disponibles pour mettre en évidence leur valeur réelle dans le processus de diagnostic ;
- Un renfort des efforts investis dans le raccourcissement de la période de suivi et l'application des algorithmes proposés dans les différentes cohortes (y compris pour les cas de stade I), en considérant toujours la variabilité liée au médicament utilisé pour le traitement.

Session 8: Epidémiologie de la THA

Rapporteurs: Dawson Mbulamberi et Diarra Abdoulaye

Quatre communications ont été présentées au cours de cette session.

Deux présentations traitaient de l'épidémiologie, l'une du suivi à long terme des patients atteints de maladie du sommeil et l'autre de l'impact des interventions ciblant le réservoir animal dans le contrôle de *T. b. rhodesiense* dans un cadre de partenariat public / privé en tenant compte de la participation communautaire.

Les présentations sur l'épidémiologie de la maladie ont tenté de décrire les tendances actuelles de la maladie, les activités de contrôle en cours et les perspectives en termes de surveillance et

de contrôle. En général, il semble y avoir une augmentation des activités de contrôle conduisant à la diminution du nombre de cas signalés au cours des dix dernières années. Toutefois, il a été observé qu'il y avait encore une faible couverture des zones endémiques.

Les paramètres sous-tendant l'épidémiologie de la maladie du sommeil à *T. b. rhodesiense*, ainsi que le rôle des réservoirs domestiques ont été décrits.

L'efficacité du PPP (partenariat public-privé) et le rôle très capital des communautés dans la lutte contre le réservoir animal ont été décrits comme des facteurs importants de durabilité et d'expansion des activités.

Les patients atteints de la maladie du sommeil qui refusaient d'être traités ont été suivis régulièrement en utilisant des méthodes sérologiques et parasitologiques pour observer l'évolution de la maladie en l'absence de traitement et en fonction de la susceptibilité individuelle (trypanotolérance humaine ou auto-guérison). Certains d'entre eux sont morts après avoir développé le deuxième stade de la maladie alors que d'autres ont guéri spontanément, quelques-uns par contre sont restés positifs, porteurs asymptomatiques avec une parasitémie faible.

Recommandations:

La réunion a reconnu les caractéristiques épidémiologiques complexes de la forme à *T. b. rhodesiense* de la maladie du sommeil et sa composante zoonotiques et a ainsi recommandé que:

- les pays endémiques à *T. b. rhodesiense* élaborent des approches de lutte intégrées incluant l'homme, l'animal et les composantes vectorielles ainsi que la promotion du PPP et la participation communautaire.

Session 9: Distribution et traitement des maladies de la THA

Rapporteurs: Dawson Mbulamberi & José Postigo

Sept présentations ont été faites au cours de cette session. Deux d'entre elles traitaient de l'épidémiologie et les cinq autres du traitement.

Un exposé sur l'épidémiologie de la maladie en Afrique de l'Ouest a montré comment l'évolution spatiale de la THA s'est faite au cours des 100 dernières années. Elle semblerait

avoir migré du nord vers le sud et avoir disparu des zones de savane, mais se retrouverait actuellement dans les zones forestières et dans les zones de mangrove. Le deuxième exposé sur l'épidémiologie a montré l'état actuel de l'Atlas de la THA couvrant déjà les trois quarts des cas déclarés au cours de la période 2000-2008, toutes insérées sur les cartes jusqu'au niveau-villages. Les représentants de l'Angola et de la RDC ont exprimé leur plein appui à cette initiative et se sont engagés, avec l'OMS, à partager leurs données afin de finaliser l'exercice de cartographie. Les résultats finaux de l'Atlas seront mis à disposition dans le domaine public sur les sites Internet de l'OMS et de la FAO/PLTA.

Sur les cinq présentations ayant pour sujet le traitement, le premier portait sur les implications de l'étude clinique de la thérapie de combinaison nifurtimox-efornithine et ses implications sur le programme national de la maladie du sommeil en Ouganda. Le deuxième exposé a présenté les résultats d'une étude utilisant le mélarsoprol sur un programme de 10 jours chez des patients atteints de *T. b. rhodesiense* en deuxième phase. L'étude a conclu que le programme de 10 jours n'expose pas davantage les patients aux effets indésirables graves ou la mort et qu'il a une forte efficacité. La troisième présentation a traité de la phase III des essais d'innocuité et d'efficacité du maléate de pafuramidine (DB289) sur le traitement du premier stade de la maladie du sommeil à *T. b. gambiense*. L'étude a dû être stoppée en raison d'effets indésirables graves associés au nouveau médicament. Les quatrième et cinquième présentations ont traitées d'études parasitologiques moléculaires effectuées sur des patients en rechute de trypanosomiase à *T. b. gambiense*. Les études n'ont pas donné de résultats concluants sur les mécanismes moléculaires conduisant à ces rechutes.

Recommandations:

- I. Le Conseil rappelle la recommandation de la 27^e session du CSIRLT tenue à Pretoria, Afrique du Sud en 2003, suggérant l'arrêt du traitement au mélarsoprol au bout de 10 jours lors du traitement des stades avancés de la maladie du sommeil à *T. b. gambiense* et recommandant d'entreprendre des études similaires pour la maladie du sommeil à *T. b. rhodesiense*. Sur la base des résultats des essais cliniques menés en Tanzanie et en Ouganda, le Conseil Scientifique International pour la Recherche et la Lutte contre la Trypanosomiase recommande :

- aux pays endémiques, d'adopter la version abrégée du programme thérapeutique de 10 jours au mélarsoprol comme nouveau schéma thérapeutique dans le traitement des stades avancés de la maladie du sommeil à *T. brucei rhodesiense*.
2. Considérant que, le traitement combiné nifurtimox-éflornithine pour le deuxième stade des infections à *T. brucei gambiense* a été inclus dans la Liste des médicaments essentiels de l'OMS en mai 2009, après un essai clinique réussi développé dans un cadre de partenariat collaboratif mené au Congo et en République Démocratique du Congo, et que les résultats préliminaires d'un essai clinique similaire en Ouganda montrent également des résultats positifs de ce traitement combiné, le Conseil Scientifique International pour la Recherche et la Lutte contre la Trypanosomiase recommande :
- aux pays d'inclure la combinaison nifurtimox-éflornithine comme une option thérapeutique dans leurs protocoles nationaux de traitement de la maladie du sommeil et de lancer le processus de commande de cette association médicamenteuse curative à travers l'OMS.
 - à L'OMS de mettre à la disposition des pays toute la formation, l'information et le soutien nécessaires pour mettre en œuvre ce traitement combiné.

RAPPORT ET RECOMMANDATIONS SUR LA TRYPANOSOMIASE ANIMALE AFRICAINE (TAA)

Modérateur: A. Ilembade

Rapporteur: A. H. A. Rahman

Une note liminaire a été prononcée par le professeur Eli Katunguka-Rwakishaya qui a donné une perspective historique de la maladie et les efforts déployés dans son contrôle. Il a souligné la nécessité d'une approche pluridisciplinaire concertée pour lutter contre la maladie. Sur les 15 articles acceptés, seulement 12 ont été présentés oralement. Les articles portaient sur cinq domaines majeures, l'épidémiologie, la collecte de données afin d'établir une ligne de référence, la solidité des trypanocides, la trypanotolérance, la qualité des médicaments et l'assurance d'innocuité et la chimiothérapie.

Dans le domaine de la trypanotolérance, l'article présenté portait le titre : « Effet des allèles marqueurs d'origine N'Dama sur la trypanotolérance dans une population de bovins backcross soumis a une épreuve glossinaire et trypanosomienne naturelle ».

Dans les domaines de l'épidémiologie de la trypanosomiase animale et des enquêtes de collecte de données afin d'établir une ligne de référence, 4 communications ont été présentées:

1. « Etude de la ligne de référence sur la trypanosomiase bovine et la chimio-résistance dans le Cercle de Sikasso, au Mali en préambule à une opération de lutte anti-vectorielle » ;
2. « Réponse anticorps anti-salivaire de glossine chez les bovins: Un marqueur épidémiologique témoin de l'exposition des bovins aux piqûres de mouches tsé-tsé » ;
3. « Les trypanosomiasés de l'âne, leurs vecteurs et l'helminthiase, dans l'île de Pate du district de Lamu, au Kenya ».
4. « La séro-épidémiologie de la dourine dans les montagnes de Bale, Région d'Oromyia, en Ethiopie ».

Dans le domaine de la résistance aux médicaments les communications suivantes ont été présentées:

1. « Apparition des souches de *T. congolense* résistantes au diminazene, l'homidium et à l'isomémidium isolées chez des bovins dans la vallée de Ghibe et dans les localités du lac Abaya, au Sud-Ouest de l'Ethiopie ».
2. « Détection de terrain et évaluation de la résistance aux trypanocides dans le District de Sissala Est au nord du Ghana ».
3. « Détection de terrain de la chimio-résistance à l'isomémidium et au diminazène dans la région de la Boucle du Mouhoun au Burkina Faso ».

Dans le domaine de l'assurance qualité et de l'innocuité des médicaments, deux communications ont été présentées :

1. « Détermination de l'acéturate de diminazène dans les tissus animaux par dosage immuno-enzymatique (ELISA) ».
2. « Mauvaise qualité et faux trypanocides, une réelle menace pour une production animale stable et fructueuse en Afrique sub-saharienne ».

Dans le domaine de la chimiothérapie deux communications ont été présentés:

1. « Le Cymelarsan élimine efficacement les trypanosomes dans la fourme sans crainte de rechutes»
2. « Identification et validation expérimentale des cibles potentielles de médicaments chez *Trypanosoma brucei*. »

Les données présentées sur l'établissement de la ligne de référence incluaient la prévalence de la trypanosomiase et les densités de mouche Tsé-tsé. Les enquêtes couvraient également la trypanosomiase *T. equiperdum* non transmise par la mouche Tsé-tsé. L'utilisation de la réponse anticorps anti-salivaire de *Glossina* a été suggérée comme marqueur de l'exposition des bovins aux mouches tsé-tsé. Les résistances aux trypanocides ont été signalées en Ethiopie, au Burkina Faso et au Ghana, et la présentation de l'Ethiopie recommande l'utilisation du Cymelarsan dans le traitement de la fourme. La Méthionine synthase et homocystéine méthyltransférase ont été signalés comme des cibles potentielles de médicaments chez *T. brucei* dans l'une des présentations. Deux présentations ont attiré l'attention sur la présence de résidus de diminazène et autres trypanocides dans différents tissus animaux en plus des médicaments contrefaits et de leur implication graves sur la santé animale et la salubrité des aliments.

Recommandations

1. Reconnaissant le caractère alarmant et durable du problème de circulation des médicaments vétérinaires non conformes sur le marché, et de façon spécifique celui des trypanocides qui comptent entre autres parmi les causes de résistance aux médicaments en chimiothérapie, le CSIRLT recommande aux agences africaines en charge de la qualité des aliments et des médicaments :

Que ces agences prennent des mesures d'inspection et de suivi et qu'elles prennent des mesures juridiques contre les importateurs et les fabricants de produits pharmaceutiques qui devraient faire fonctionner leur affaires sur la base de manuels standardisés de procédures et des règles d'assurance qualité et d'innocuité.

2. Le CSIRLT reconnaît avec satisfaction le succès accomplis par l'OMS / FIND dans l'élaboration des outils de diagnostic de la THA et les sollicite pour pourvoir aux besoins similaires de diagnostic pour les TAA.
3. En se référant aux rapports sur la chimio-résistance étendue à tous les trypanocides disponibles, la FAO est sollicitée pour aider à l'élaboration de protocoles standardisés applicables dans les différents pays pour assurer l'efficacité des traitements malgré le problème de résistance.
4. La gestion de ce problème requiert des efforts concertés, utilisant des outils parasitologiques et moléculaires, permettant de quantifier le niveau de la résistance, sa distribution, et là où il est possible de conduire des actions correctives.

RAPPORT ET RECOMMANDATIONS SUR LA BIOLOGIE DE *GLOSSINA*

Modérateur: Ambrose Gidudu

Rapporteur: Joyce Daffa

Onze communications ont été présentées au cours de cette session. Il faut retenir de la communication principale qu'il n'existe aucune méthode développée pouvant être appliquée singulièrement, et que très peu de travaux ont été conduits sur *Glossina spp* émanant de la savane. En raison du comportement alimentaire de la mouche Tsé-tsé, l'application d'insecticides sur les bovins pourrait être limitée strictement aux pattes. Il a également été proposé que la taille des pièges à glossine soit réduite de 1 x 1 m à 0,5 x 05 m puisque l'efficacité est quasiment identique. La session a noté de nouvelles avancées en matière de génomique de la mouche Tsé-tsé, de bio-informatique et de biologie moléculaire plus spécifiquement sur les champignons et des bactéries pouvant améliorer les techniques de lutte contre les glossines. Des symbiontes ont exprimé des pouvoirs trypanocides. La session a également noté qu'en raison de quelques problèmes techniques d'élevage et de la colonisation de zones écologiques par différentes espèces de glossines, la « Sterile Insect Technique » (SIT) n'est pas encore disponible pour la période actuelle du programme d'éradication. D'autres communications ont abordées la détection du virus de l'hypertrophie des glandes salivaires (VHGS), l'évolution de la recherche sur les glossines et agents attractifs, le stress nutritionnel

chez la mouche Tsé-tsé en relation avec sa susceptibilité aux trypanosomes, l'amélioration des appâts visuels, la diversité génétique au sein de populations de mouches Tsé-tsé géographiquement séparées, la gestion et le contrôle vectoriel pour l'amélioration de la productivité. En outre, les outils d'analyse spatiale et des modèles mathématiques peuvent être utilisés dans la collecte des données de références pour élaborer un protocole d'échantillonnage entomologiques stratifié. Enfin, il y a des zones autrefois déclarées libres de mouches Tsé-tsé. Celles-ci sont actuellement ré-infestées par les glossines.

Recommandations :

- En raison de problèmes techniques d'élevage et de la colonisation de zones écologiques par différentes espèces, la SIT n'est pas encore disponible pour la période actuelle dans le programme d'éradication des mouches Tsé-tsé et, par conséquent les pays ont été instamment invités à mettre en œuvre les techniques intégrées d'élimination des mouches Tsé-tsé sur aire intégrale en attendant que la SIT soit disponible pour usage de terrain ;
- La taille des cibles imprégnées d'insecticides pourraient être réduite. Toutefois, cette possibilité devrait être davantage étudiée ;
- La session recommande que des études plus approfondies soient menées sur les champignons et de bactéries en vue de leur utilisation future dans les programmes de lutte contre les glossines ;
- La session recommande que des enquêtes soient entreprises dans les zones déclarées libres de mouche Tsé-tsé afin de préserver leur statut actuels.

RAPPORT ET RECOMMENDATIONS SUR LA SOCIO-ECONOMIE

Modérateur: Prof Hippolyte Affognon

Rapporteur: Dr Cecchi Giulian

Au cours de cette session, cinq présentations ont été faites. Le premier était intitulé « Prestations des services de santé animale sur base communautaire: cas des zones de moyenne à haute pression glossinaire/trypanosomienne de la vallée du Ghibe, au sud-ouest de l'Éthiopie ». Cette présentation a porté sur un projet de l'ILRI dans la vallée du Ghibe au sud-ouest de l'Éthiopie, où l'utilisation des insecticides pour-on sur des bovins a permis l'amélioration du

revenu et du bien-être des agriculteurs. La méthode a été bien acceptée par la communauté qui était prête à payer pour les traitements. L'ILRI a animé une série d'ateliers de consultation avec les représentants des agriculteurs et des institutions prestataires de service en vue de l'institutionnalisation de prestations de services durables. Des coopératives d'agriculteurs prestataires de services de santé animale ont été formées, et elles ont fonctionné avec succès depuis environ cinq ans. Ces prestations communautaires de services de santé animale ont été les premières du genre en Ethiopie et les expériences de cette innovation institutionnelle pourraient être étendues à des zones à pressions glossinaire/trypanosomienne similaires.

La deuxième présentation « Les réseaux sociaux influencent-ils le savoir-faire des éleveurs sur la trypanosomiase animale et son contrôle? » a traité des réseaux sociaux et de leur contribution à la diffusion des connaissances sur la trypanosomiase animale et son contrôle entre éleveurs de bovins dans le Solenzo au Burkina Faso. Une enquête sur les connaissances, attitudes et pratiques (CAP) et une analyse des réseaux sociaux ont été menées dans deux villages où tous les éleveurs de bovins dans les deux villages ont été impliqués. Une fiche de collecte de données sur le niveau de connaissance a été conçue appréciant le pourcentage total des connaissances, celle-ci était suivie d'une analyse de régression. Les résultats suggèrent qu'en plus des moyens de diffusion de l'information, le partage de l'information d'agriculteur à agriculteur devrait être encouragé afin d'améliorer le savoir-faire de ceux-ci sur la trypanosomiase animale et de son contrôle.

Le troisième exposé était intitulé « Les stratégies de subsistance dans des systèmes de production fondées sur l'élevage des races de bétail endémique: tendances, compromis et implications » et s'est concentré sur les races locales trypanotolérantes, dont l'importance relative de la population est en baisse à la suite de croisements accrus, avec le zébu et les moutons du Sahel, ainsi qu' à la dégradation de l'habitat due à la conversion des forêts et des feux de brousse. Ces tendances suggèrent des compromis entre les moyens de subsistance (croisements de races et culture du coton) et la préservation des écosystèmes (ressources génétiques endémiques de ruminants et leur habitat). L'étude a utilisé une approche d'évaluation rurale participative dans des communautés sélectionnées pour examiner les tendances actuelles, les compromis et les implications des stratégies d'élevage observées et la gestion des ressources naturelles. Les résultats indiquent que concernant la qualité des habitats

les tendances conduisent à des changements dans la composition des races au niveau des sites mais aussi à des changements (compromis) dans les moyens de subsistance (activités génératrices de revenus). La dégradation de l'habitat, telle que suggérée par les résultats, est liée à une augmentation ou une diminution de races particulières d'animaux. En outre, l'analyse a révélé que les moyens de subsistance étaient largement définis sur la base des ressources qui pour la plupart étaient des propriétés communes dans les zones d'étude (en Gambie). La gestion communautaire des ressources naturelles a été indiquée comme un facteur «critique» pour le développement durable du bétail ruminant endémique, les ressources naturelles et les moyens de subsistance.

La quatrième présentation était intitulée « coût des Trypanocides pris comme paramètre économique dans les enquêtes socio-économiques sur la trypanosomose animale au Soudan ». Pour cette étude, des enquêtes ont été menées dans deux zones infestées au Soudan (l'une dans l'État du Nil bleu et l'autre dans le centre de l'Etat d'Equatoria) pour estimer le coût du traitement contre la trypanosomiase. Les deux régions possèdent un très grand nombre de têtes de bétail, notamment les bovins, et sont infestés par plusieurs espèces de mouches tsé-tsé. Des questionnaires et interview des dirigeants communautaires ainsi que des discussions de groupe ont été utilisés pour la collecte des données. L'utilisation de Bérénil (acéturate de diminazene) a été jugée à un taux moyen de 2,15 dose / animal / an, l'homidium (bromure d'éthidium) au taux moyen de 1,9 dose / animal / an et l'Antrycide (Sulfate de quinapyramine) au taux moyen de 0,45 dose / animal / an. Le coût du traitement contre la trypanosomiase a été de 7,9% et 6,3% du coût brut de production du bétail dans les deux zones d'étude. Les résultats de l'étude indiquent que le coût du traitement contre la trypanosomiase peut être utilisé comme un outil d'évaluation de l'impact économique de la trypanosomiase animale africaine.

Le dernier article était intitulé « Améliorer la sécurité alimentaire grâce à la facilitation de la gestion communautaire des bovins trypanotolérants dans vallée du Ghibe à haute pression de maladie ». L'étude visait à faciliter l'apprentissage-action communautaire dans le dépistage participatifs et la vérification des races de bovins supposés trypanotolérants à partir de troupeaux gérés traditionnellement dans quatre villages de la vallée du Ghibe. Les animaux qui présentaient raisonnablement un faible pourcentage ou aucune infection en tenant compte du PCV après infection et nécessitaient quelques traitements trypanocides seulement par an ont

été identifiés comme ayant une meilleure tolérance à la trypanosomiase. Les communautés ont également reconnu ces caractéristiques chez leurs animaux, et accepté les résultats comme justes. Elles ont exprimé leur vif intérêt pour la poursuite des activités initiées par ce projet. Tous les agriculteurs participants ont témoigné de la base génétique de la trypanotolérance, et les agriculteurs qui possédaient des animaux sélectionnés ont débuté l'enregistrement les pedigrees de ces animaux pour la sélection d'animaux reproducteurs pour le remplacement. Plusieurs séries d'atelier de consultations aux niveaux villages et régionaux ont été organisés. L'atelier de restitution et de dialogue politique a permis de discuter les résultats de l'étude et a recommandé que le processus de dépistage continue. Une recommandation unanime a finalement été faite pour tenter d'encourager les agriculteurs à utiliser les groupes d'agriculteurs mis en place pour améliorer l'élevage et la reproduction des animaux sélectionnés.

Recommandations

Il a été noté que la composante socio-économique à la réunion du CSIRLT devient de plus en plus faible, peu d'articles ayant été présentés et de nombreux absents.

La réunion a recommandé que les projets et programmes élaborés pour la trypanosomiase et son contrôle mettent davantage l'accent sur la composante socio-économique et que la participation aux réunions du CSIRLT soit encouragée.

La réunion a reconnu la nécessité d'avoir des politiques nationales souples pour permettre aux communautés et leurs partenaires de s'organiser en groupes et jouer un rôle actif dans la gestion durable de la mouche tsé-tsé et la trypanosomiase.

La réunion a reconnu la nécessité d'apporter un soutien approprié par des projets et que les collectivités et leurs partenaires participent à des pratiques génératrices de revenu utilisant leurs ressources propres.

La réunion encourage et soutient la dissémination des expériences réussies aux communautés et leurs partenaires.

RAPPORT ET RECOMMENDATIONS SUR L'UTILISATION DES TERRES ET ENVIRONNEMENT

Thème 6:

Modérateur: Dr Okoth O. Josue

Rapporteur: Joseph Maitima

Recommandation pour l'utilisation des terres, section Environnement

1. Conscient de l'importance des changements climatiques sur la dynamique des écosystèmes qui déterminent la répartition des habitats des mouches Tsé-tsé, la réunion a recommandé de poursuivre les travaux pour montrer l'impact des changements climatiques sur les habitudes futures de la mouche Tsé-tsé et ses implications sur les activités de la PATTEC ;
2. La réunion a recommandé l'harmonisation de l'évaluation des impacts socio-économiques entre les régions pour que les réalisations de la PATTEC puissent être comparées entre régions, entre zones à glossines et entre pays.
3. La réunion a recommandé plus de formation pour les communautés dans les sites d'intervention de la PATTEC à propos du bon usage des produits chimiques pour s'assurer que les produits chimiques utilisés dans la lutte contre la mouche Tsé-tsé sont utilisés en toute sécurité et que les trypanocides sont appliqués aux animaux en suivant les procédures correctes.

RAPPORT ET RECOMMENDATIONS SUR LES AFFICHES

Thème 6:

Modérateur: Dr Mamadou Lamine Dia

Rapporteur: M. James Wabacha

I. PREAMULE

L'annonce a exigé que l'affiche soit en anglais ou en français et doit porter les renseignements suivants :

- Titre, auteur (s),
- Affiliation institutionnelle, adresse (s) et e-mail.
- Indiquez l'auteur principal par un astérisque après le nom.
- L'espace alloué pour les affiches est de 100 x 150 cm.
- L'affiche doit être facile à lire.

- L'affiche doit contenir les sections suivantes
 1. Une introduction indiquant l'objet de l'étude,
 2. Le matériel, les méthodes et les résultats (texte et illustrations)
 3. Les conclusions / recommandations et
 4. Les Références.

2. OBSERVATIONS / COMMENTAIRES

- Aucun poster n'a été affiché le premier jour puisque les stands d'affiche n'étaient pas prêts.
- Sur les **quarante-deux (42)** affiches sélectionnées pour une présentation, **seulement 25** ont été affichés au troisième jour (23/9/2009) de la conférence.
- Le contenu scientifique de toutes les affiches a été de grande qualité
- La qualité visuelle de la plupart des affiches était enlevée

Toutefois, pour certaines affiches les suivantes lacunes ont été relevées :

- ✓ Certaines ont inclus le résumé / sommaire ;
- ✓ Certaines ont discuté des résultats à la longueur plutôt que de fournir seulement les conclusions ;
- ✓ Certaines avaient utilisé des polices de petite taille ce qui les a rendu visuellement non-attractives ;
- ✓ Certaines contenaient beaucoup d'informations qui ont rendu les affiches peu pratiques ;
- ✓ Certaines ne contenaient aucune référence ;
- ✓ Certaines n'ont pas fait cas des remerciements.

Récapitulatif des affiches sélectionnées comparée à celles présentées

THEME	AFFICHE	Présenté
3. Trypanosomiase humaine africaine	15	12
4. Trypanosomiase animale africaine	9	5
5. Biologie Glossina / contrôle	13	5

6. Socio-économie	2	1
7. Utilisation des terres	3	2
Total général	42	25