

# Projet Elevage et moyens de subsistance: Gestion, Rôle et Responsabilités de l'UICN



Rémi JIAGHO, Douala, Juillet 2010

# Plan de la présentation



- Présentation de la zone d'intervention
- Expériences de l'UICN dans la zone
- Rôles et responsabilités de l'UICN
- Ebauche stratégie de mise en œuvre

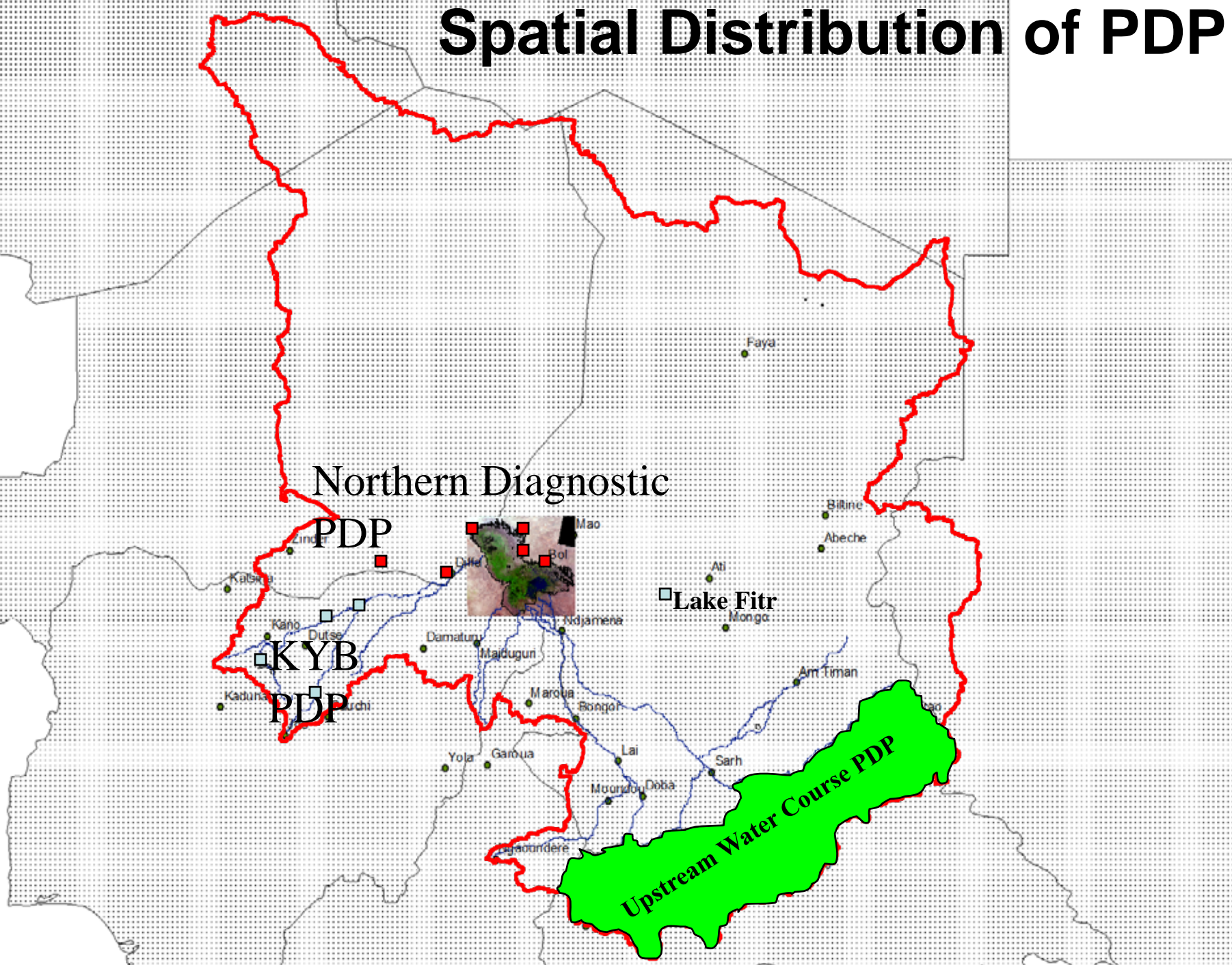


# Présentation de la Zone d'intervention (Bassin du Lac Tchad)



- Le Bassin Conventionnel du Lac Tchad couvre 966 955 km<sup>2</sup>
- S'étend sur 5 pays: Tchad, Nigeria, Cameroun, RCA et Niger
- Un des problèmes majeurs: rétrécissement des ressources en eau du Lac (étendue estimée actuellement à moins de 3 000 km<sup>2</sup>)

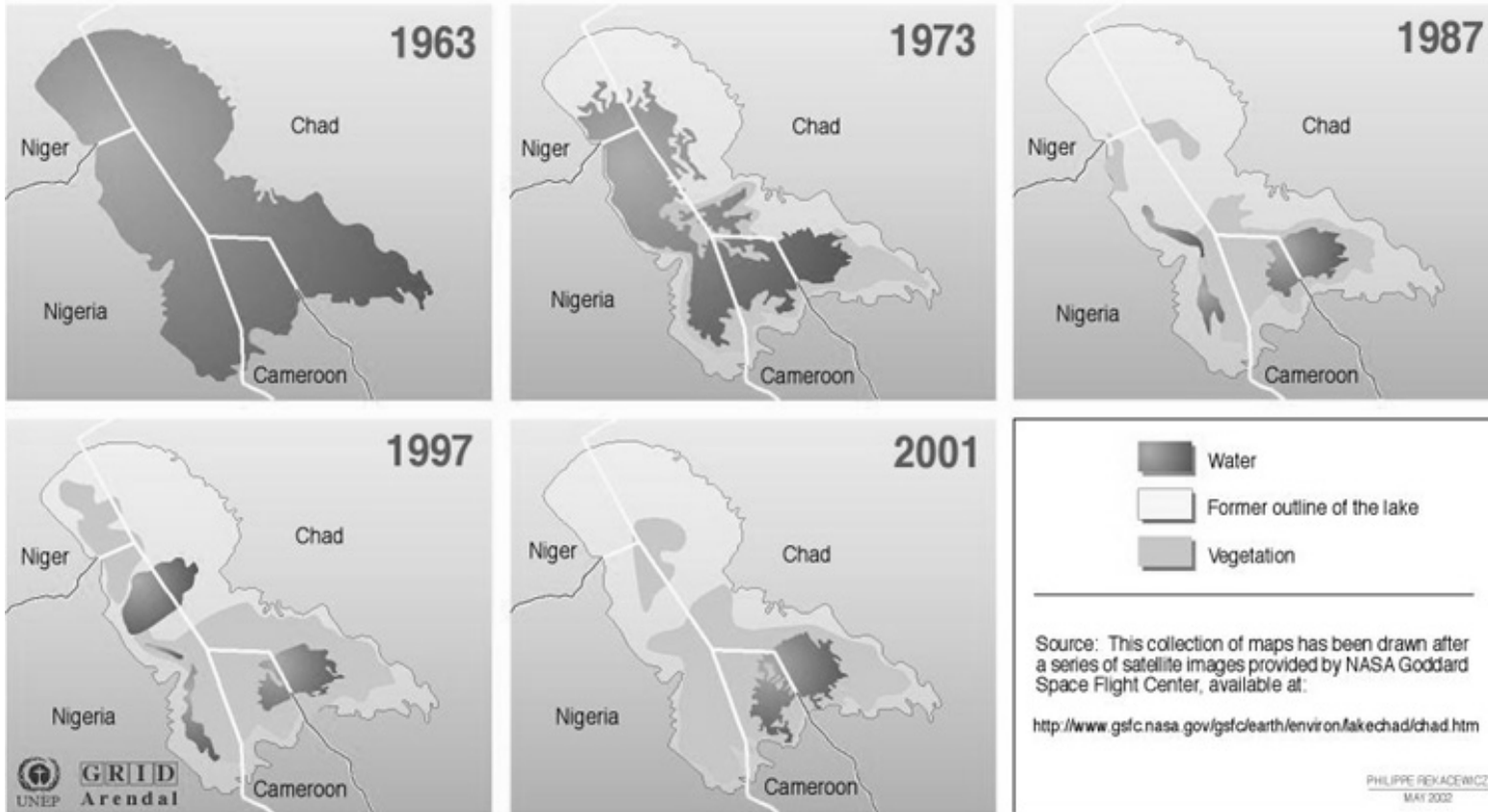
# Spatial Distribution of PDP



# Présentation de la Zone d'intervention (Bassin du Lac Tchad)



## The Disappearance of Lake Chad in Africa



# Présentation de la Zone d'intervention (Bassin du Lac Tchad)



- Le Lac Tchad est constitué de deux parties:
  - La partie sud plus grande: Cameroun, Tchad, Nigeria
  - La partie nord du Lac, presque asséchée: Tchad et Niger
- Le Projet va couvrir la périphérie de la partie sud et de la partie Nord: Nigeria, Tchad et Cameroun

# Présentation de la Zone d'intervention (Bassin du Lac Tchad)



- C'est une zone de transhumance par excellence
- Les animaux et les éleveurs se déplacent vers les zones riches en pâturages en saison sèche (plaine du Logone, rivage du Lac) et retournent en début de saison de pluies
- Ils causent et font face dans leur passage à des conflits divers avec les autres utilisateurs des ressources (agriculteurs, pêcheurs, )

# Présentation de la Zone d'intervention (Bassin du Lac Tchad)



- La zone cible sera
  - essentiellement l'interface entre les aires de Waza et Kalamaloué (Cameroun) ; Mandalia (Tchad) et Chad Basin National Park (Nigeria);
  - Éventuellement Boubba-Djidda – Sena Oura
- C'est un potentiel site d'aires protégées transfrontalière entre les 3 pays
- Un accord est en cours de négociation entre le Cameroun et Nigéria le long de la frontière et qui prend en compte cette zone



# Expérience de l'UICN dans la zone



- Plus de 20 ans d'intervention dans la zone de Waza Logone
- Partenariat avec la CBLT depuis 2005 (en cours de révision) qui a permis de:
  - Mettre en œuvre les initiatives pilotes dans le Bassin du Lac Tchad (Niger, Tchad, Nigeria, Cameroun)
  - Contribuer à l'élaboration du plan d'action stratégique du Bassin du Lac Tchad
- **Projet MINFOF-UICN-PPTE**

# Rôles et responsabilités de l'UICN dans ce projet



- Aider à la planification, et au suivi de la mise en œuvre par les acteurs locaux pour la composante Bassin du Lac Tchad
- Mobilisation / facilitation des concertations des partenaires du projet
- Aider à la Collecte et dissémination des leçons apprises dans ce site
- Liens avec la coordination régionale du projet & échanges d'expériences avec les autres sites
- Facilitation du processus de concertation entre les acteurs clés
- Faciliter les réunions du Comité National
- Faciliter l'élaboration et mise en œuvre des politiques

# Eléments de stratégie



- Recrutement / mobilisation de l'équipe de coordination (légère)
- Mission de reconnaissance de terrain
  - Contacts et reconnaissance des acteurs locaux;
  - Information & sensibilisation sur le projet
  - Echanges sur la stratégie d'intervention du projet + arrêter les possibilités de synergies
  - Contacts et échanges avec les points focaux nationaux
- Production du rapport de démarrage dans le BLT et de la stratégie opérationnelle d'intervention + plan d'opération

# Eléments de stratégie

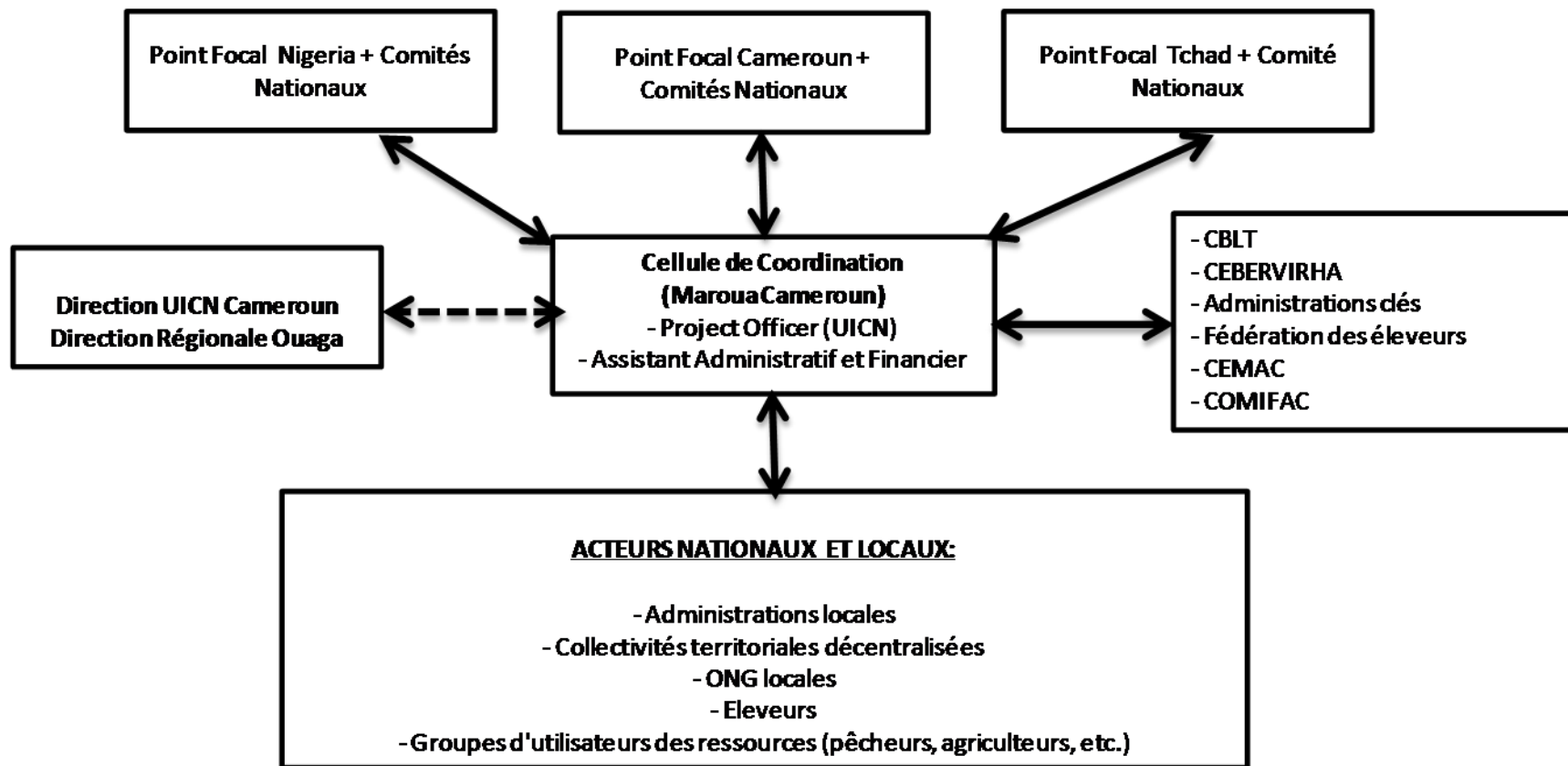


- Facilitation de la mise en place des Comités Nationaux
- Suivi Mise en œuvre du plan d'opération
- Participation Réunions de coordination du projet + Autres cadres de concertation du Projet
- Suivi – Evaluation
- Rapportage, Collecte et dissémination des connaissances
- Unité de Coordination à **Maroua**

# Éléments de stratégie



- Quelques principes Méthodologiques:
  - Participation (CBLT, CEBERVIRA, Administrations, COMIFAC, + acteurs locaux)
  - Synergie et complémentarité avec les initiatives existantes (PCL, MUP, CBLT, Cam-Nig)
  - Gestion transfrontalière
  - Communication & Information





Merci de votre attention

